

ANLEITUNG ZUR ENTNAHME EINER KAPILLARBLUTPROBE

ALLGEMEINE INFORMATIONEN

- Falls Sie blutverdünnende Medikamente nehmen oder eine Blutgerinnungsstörung haben, sollten Sie das Kit nicht zur Blutentnahme einsetzen, außer nach Rücksprache mit Ihrem Arzt oder Therapeuten.
- Die enthaltenen Lanzetten sind sterile Einmalstechhilfen. Sobald ein Einstich auf der Haut erfolgt ist, wird die Nadel automatisch in die Sicherheitslanzette zurückgezogen, um eine einfache Entsorgung zu ermöglichen.
- Die Lanzetten haben eine Einstichtiefe von 2,0 mm. Vorsicht beim Gebrauch bei kleinen Kindern: Der Abstand zwischen Fingeroberfläche und Knochen könnte nicht ausreichend sein, so dass der Gebrauch der Lanzette zu Verletzungen führen könnte. Konsultieren Sie Ihren Arzt oder Therapeuten.
- Minderjährige sollten das Blutentnahme-Set nicht ohne das Einverständnis der Eltern einsetzen.
- Es wird nicht empfohlen, die Lanzette bei Kindern unter einem Jahr einzusetzen.
- Blutproben sollten nicht von einem geschwollenen oder zuvor punktierten Finger, dem Ohrläppchen oder kleinen Finger entnommen werden.
- Von Kindern fernhalten.

VERWENDUNGSZWECK

Diese Anleitung bezieht sich auf die Entnahme einer Kapillarblutprobe und den Versand der Probe in das Labor.



Inhalt:

- Röhrchen und Trichter
- 2 sterile Einweg-Lanzetten (die 2. Lanzette wird nur benötigt, falls ein weiterer Stich-Versuch nötig ist)
- Desinfektionstuch, Pflaster
- Transportschutzbeutel
- Saugelinage



- Setzen sie die weiße Spitze der Lanzette an die zuvor desinfizierte Entnahmestelle der Fingerkuppe.
- Drücken Sie die weiße Spitze nun so fest an, bis diese nachgibt, mit einem Klick-Geräusch auslöst und in die Haut einsticht.



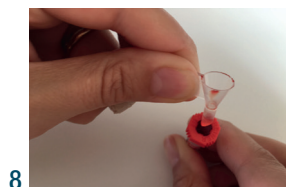
- Die Haut an der späteren Einstichstelle soll sauber sein.
- Halten Sie die Hand, aus der Sie Blut entnehmen möchten, eine Weile unter fließendes warmes Wasser oder tauchen Sie diese in warmes Wasser. Eine leichte Rötung von Fingern und Handinnenfläche signalisiert eine gute Durchblutung.
- Massieren Sie alternativ oder zusätzlich hierzu mehrmals Ihre Hand vom Unterarm zu den Fingern hin. Lassen Sie Ihren Arm schwingvoll nach unten pendeln (etwa wie beim raschen Gang).



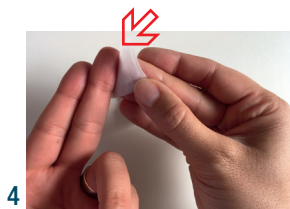
- Lassen Sie die sich bildenden Blutropfen über den Trichter in das Röhrchen fließen.
- Streichen Sie hin und wieder mit dem Rand des Trichters die Tropfen ab, um den Blutfluss aufrecht zu erhalten.
- Bilden sich die Tropfen nur langsam, massieren Sie zwischendurch die Hand zur Fingerkuppe hin.
- Halten Sie die Hand mit der Einstichstelle möglichst weit unter dem Niveau des Herzens; daher bitte nicht auf Augenhöhe arbeiten.
- Das Einsetzen der Gerinnung kann verzögert werden, indem hin und wieder mit dem Desinfektionstuch über die Stichstelle gewischt wird. Dies ist nur bei schwacher Blutung nötig.
- Sammeln Sie 10 große Blutropfen oder mehr. Falls möglich, sollte das Röhrchen bis zur Markierung 0,5 ml befüllt werden. Bei Bedarf kann mit der 2. Lanzette an einem anderen Finger zusätzlich Blut entnommen werden.



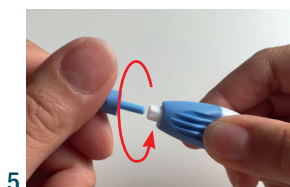
- Stecken Sie den angespitzten Stutzen des Auffang-Trichters durch den kreuzförmig eingeschnittenen Gummideckel des Röhrchens.
- Der rote Deckel des Röhrchens muss unbedingt geschlossen bleiben.



- Stellen Sie das Röhrchen aufrecht ab.
- Versorgen Sie die Einstichstelle mit dem Pflaster.
- Ziehen Sie den Trichter aus dem Gummideckel. Die Lamellen des Deckels schließen sich selbstständig.
- **ACHTUNG:** Nur der Trichter wird entfernt. Der rote Deckel bleibt geschlossen und in seiner ursprünglichen Position auf dem Röhrchen.
- Legen Sie das befüllte Röhrchen und die Saugelinage in den Transportschutzbeutel und verschließen Sie diesen bitte sorgfältig.
- Benutzte Einweg-Lanzette und Desinfektionstuch können über den Hausmüll entsorgt werden



- Entnehmen Sie das Desinfektionstuch aus der Verpackung.
- Wischen sie damit ausgiebig über die geplante Einstichstelle.
- Einstichstelle: seitliche Wölbung der Fingerbeere des Mittel- oder Ringfingers. (Zeigefinger hat häufig derbere Haut.)
- Legen Sie das Tuch zur weiteren Verwendung auf seiner Verpackung ab (noch nicht entsorgen).



- Entfernen Sie die Sicherung von der Lanzette, indem Sie diese durch eine halbe Drehung entriegeln und abziehen.

- 9 • Bitte kleben Sie den Code auf den Transportschutzbeutel.
- Legen Sie den Transportschutzbeutel, der das mit Blut befüllte Röhrchen enthält, in den Versandumschlag und schicken Sie diesen per Post an die aufgedruckte Adresse. Das Porto übernimmt der Empfänger für Sie.
- Ihre Blutprobe muss spätestens zwei Tage nach der Blutentnahme an das Labor gesendet werden.